

Focalisation : mise en œuvre

Séance d'information CSEPC

Points à aborder

- Contexte
- Niveaux de mise en œuvre
- Projet national de mise en œuvre

Projets

- Développements du plan d'études
- Conception des supports d'apprentissage
- Formation des responsables chargés du développement de l'école et des enseignants

Contexte

Contexte

- Les profonds changements sur le marché du travail impliquent une adaptation complète et considérable des compétences requises pour l'exercice de la profession dans le commerce de détail et dans le domaine commercial.
- Les profils de qualification décrivent les compétences actuellement demandées sur le marché du travail.
- En mettant en œuvre les projets « **Vente 2022+ » (FCS), « Employé-e-s de commerce 2022 » (CSBFC) et « Réorientation de la profession d'assistant-e de bureau AFP » (CIFC Suisse), une orientation conséquente de quatre formations professionnelles initiales vers ces compétences opérationnelles est suivie lors de la mise en œuvre sur les trois lieux de formation.**
- Une coopération durable entre les lieux de formation est indispensable au développement ciblé des compétences.

Défis au niveau de la mise en œuvre

- Certaines des compétences opérationnelles sont fortement orientées sur l'avenir et donc nouvelles pour les responsables de la formation professionnelle.
- Le développement des compétences opérationnelles au sein de l'entreprise requiert une base solide en matière de connaissances ou théorie, mais aussi au niveau des aptitudes.
- Toutes les formations initiales – notamment dans l'école professionnelle – sont aujourd'hui axées sur les matières. Ainsi, une orientation disciplinaire des connaissances domine au lieu d'une orientation vers les compétences opérationnelles.
- À l'heure actuelle, les responsables de la formation professionnelle sur les 3 lieux de formation ne sont pour la plupart pas préparés à cette tâche.

Défis au niveau de la mise en œuvre

- Les défis au niveau des écoles professionnelles sont considérés comme globaux par les cantons (davantage pour les employé-e-s de commerce que pour la vente).
- Par ailleurs, le développement des supports d'apprentissage se voit attribuer un rôle de plus en plus important. La mise à disposition incombe aux organes responsables des professions concernées.
- Dans le cadre de la mise en œuvre, une grande importance est accordée à la préservation de la disponibilité des entreprises à fournir une formation et à la promotion des places d'apprentissage.

Champs d'action dans la mise en

Évaluation du suivi

Information/communication

Conception de plan d'études nationale

- Programme scolaire
- Enseignement général
- Programme pour les langues étrangères
- MP 1 intégrée (comm.)
- Mise en œuvre FIEc (comm.)
- Mise en œuvre FIEc à l'EC (comm.)

Conception des supports d'apprentissage

- Connaissances pratiques

Documentation d'apprentissage



Conception des supports d'apprentissage

- Bases théoriques

Instruments de mise en œuvre pour les entreprises

- Mandats pratiques
- Grille de compétences
- Rapport de formation
- Instrument de contrôle note Exp
- Prescriptions minimales
- Aides au recrutement



Conception des supports d'apprentissage CI

- Instruments de mise en œuvre

Dispositions d'exécution PQ

Lignes directrices pour les cantons

- Recommandations d'exécution
- Exigences et formation continue enseignants

Formation changemanagers

- Processus
- Échange d'expériences

Formation continue enseignants

- Contenu
- méthodologique et didactique

Formation formateur prof.

- Contenu
- Formation en entreprise

Formation continue responsables CI

- méthodologique et didactique

Formation continue EXP (école prof./entreprise)

- Contenu
- méthodologique et didactique

Niveau 1 : organe de coordination national

Niveau 2 : organe responsable

Niveau 3 : branches F+E



Kaufleute
Employé-e-s de commerce
Impiegati di commercio

Niveaux de mise en œuvre

Niveaux de mise en œuvre

1. Inter-lieux de formation et interdisciplinaire

Organisation responsable de la profession avec les partenaires de la formation professionnelle : coordination de la mise en œuvre
Instruments nationaux de mise en œuvre, formation et formation continue, évaluation, etc.

2. Intersectoriel

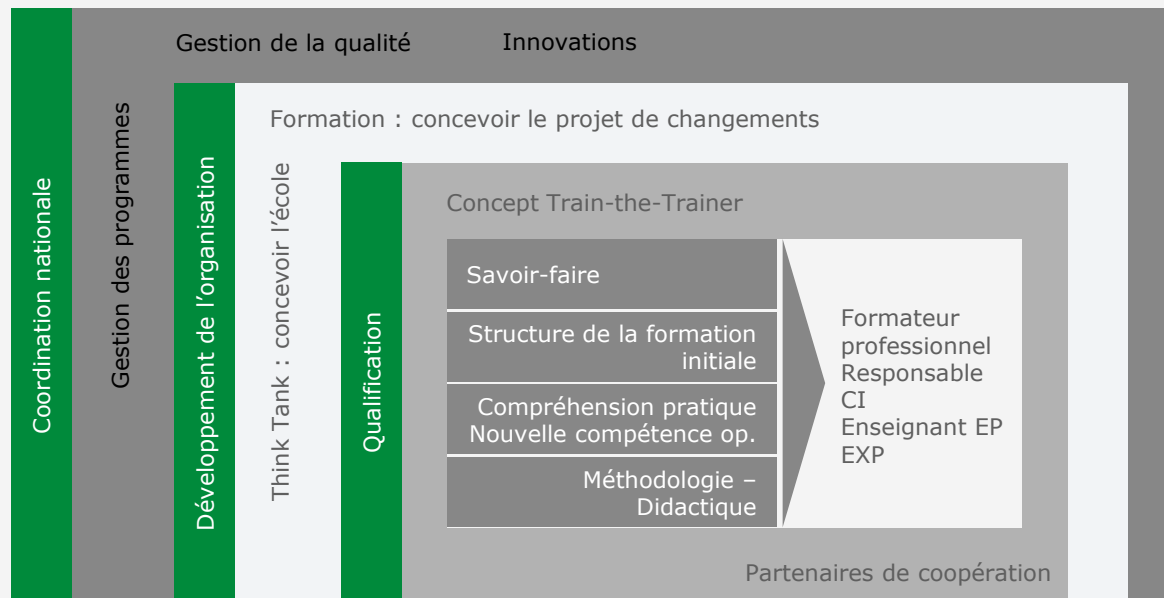
Organisation responsable de la profession avec les branches de formation et d'examen :
dispositions d'exécution et lignes directrices, supports d'apprentissage, instruments de formation dans l'entreprise (cadre)

3. Spécifique à la branche

En principe, cela relève de la responsabilité des différentes branches :
instruments pratiques, supports d'apprentissage CI, documents d'examen CI/entreprise

Projet national de mise en œuvre

Approche du développement de l'organisation



0100110100101101
10100000101000010
10100101
1010000
0100110100101101
10100000101000010
00011010010110
000100000101000010
001101001011

2022

Kaufleute

Employé-e-s de commerce

Impiegati di commercio

Aperçu des projets

Projet 1 : plans d'études culture générale

Développement de plans d'études nationaux pour la culture générale intégrée pour les professions AFP et CFC pour FCS et CSBFC/CIFC Suisse.

Projet 2 : programmes scolaires FCS

Développement d'un programme scolaire national CFC/AFP, dans lequel la structure de l'enseignement, le contenu et la procédure de qualification sont définis de manière concrète et orienté sur l'action.

Projet 3 : programmes scolaires CSBFC/CIFC Suisse

Développement d'un programme scolaire national CFC/AFP, dans lequel la structure de l'enseignement, le contenu et la procédure de qualification sont définis de manière concrète et orienté sur l'action.

Projet 4 : plan d'études MP 1 CSBFC

Développement d'un plan d'études national pour la MP intégrée dans la formation commerciale initiale CFC.

Projet 5 : modèles d'organisation

Développement de modèles d'organisation pour la mise en œuvre dans l'école prof.

Projet 6 : programme scolaire FIEc

Un groupe de travail ad hoc des partenaires de la formation professionnelle définit actuellement les besoins d'action et la marche à suivre.

Projet 7 : formation et formation continue des responsables de la formation professionnelle

Des documents et supports d'apprentissage uniformes sont disponibles pour la formation, les responsables de la mise en œuvre sont formés, et les formations sont mises en œuvre de manière uniforme.

Projet 8 : évaluation de l'efficacité

Évaluation de la formation et de la formation continue, mise en œuvre et développement de compétences

-> créer des bases pour l'examen quinquennal

Aperçu des projets

Projet 9 : information et communication

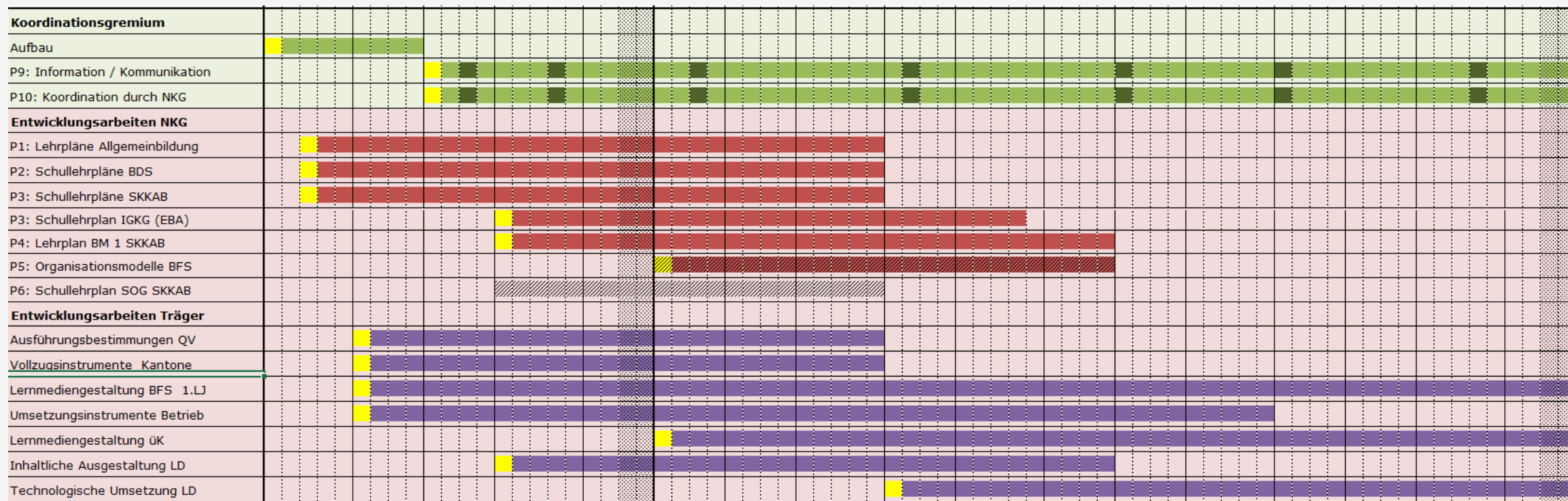
Développement d'un concept global et de supports d'informations et de formation transversaux

Projet 10 : organe de coordination national

Discussion et acceptation des concepts et planifications, coordination et suivi de la mise en œuvre nationale

Projet 11 : tbd

Aperçu du programme



Projets

Projets avec priorité 1

- Développement des programmes scolaires nationaux/culture générale et MP1
- Conception de la formation continue dans le domaine du développement des écoles et de la formation continue des enseignants
- Concept cadre pour la mise en œuvre de la communication

Niveau organes responsables et maisons d'édition

- Développement des supports d'apprentissage

Approche du développement des écoles

Qualification de la
direction de l'école

Qualification des
chefs d'équipes

TTT dans le domaine de
la formation continue
des enseignants



Projet de développement des
écoles
par
école professionnelle

Aides adaptées aux besoins, programmes d'enseignement, supports d'apprentissage ...